

cerea
PARTNERS

Rapport annuel *Sustainability*

2024-2025

MIEUX NOURRIR,
MIEUX PRODUIRE,
MIEUX VIVRE



Sommaire

Introduction	3
Édito	4
Présentation de Cerea Partners	5
Faits marquants 2024-2025	6

La <i>sustainability</i> chez Cerea Partners	7
Notre thèse d'investissement	8
Notre démarche <i>sustainability</i>	9
Notre gouvernance <i>sustainability</i>	10
Notre Green Team interne	11
Nos actions concrètes	12

Notre stratégie <i>sustainability</i>	13
Nos ambitions chez Cerea en tant qu'investisseur responsable	14
L'ESG dans le cycle d'investissement	15
Les priorités pour nos participations	16
Nos engagements de Place	17

L'ESG dans nos investissements	18
Accompagnement de nos participations	19
Suivi des performances et démarche de progrès	20
Etudes de cas	21
Stratégie Climat	24
Stratégie Biodiversité	27
Diversité, inclusion et partage de la valeur	29

Annexes	30
----------------	-----------



Introduction

Édito

Avis de tempête sur la *sustainability* !



Michel Chabanel
PRÉSIDENT

Voici la situation à laquelle nous sommes confrontés depuis ce début d'année et cela des deux côtés de l'Atlantique. Que ce soit aux États-Unis où la science, notamment celle liée au climat, est remise en cause, ou au sein de l'Union Européenne avec un détricotage de certaines réglementations ambitieuses qui avaient pu être mises en place par la précédente Commission.

Après des années durant lesquelles les sujets ESG se sont patiemment construits une légitimité et installés dans le paysage financier, les voici attaqués de toute part. Autrefois mises fièrement en avant, ces trois lettres sont maintenant le symbole de tous les maux et sont regardées avec défiance.

Or c'est précisément maintenant que nous devrions accélérer. C'est aujourd'hui que nous devons agir à marche forcée afin de tenir les engagements internationaux sur le climat, la biodiversité mais aussi le social. Il ne tient qu'à nous d'être au niveau de nos ambitions pour construire un avenir durable respectueux de l'Homme et des limites planétaires.

Cependant, il est probable que la méthode employée jusqu'à présent ait été, à certains égards, contre-productive. Au lieu de faire adhérer l'ensemble des acteurs à un projet inspirant et désirable, le développement durable a été traité sous l'angle réglementaire, empilant les normes et les contraintes et par conséquent alimentant son propre rejet car punitif, complexe et incompris.

En cela, la simplification prônée par l'Union Européenne est bienvenue. Il est temps d'avoir une approche pratique et pragmatique de la *sustainability*, sans revenir pour autant sur nos convictions. C'est cela que nous défendons chez Cerea Partners, l'ESG au service de la stratégie des entreprises parce qu'elle fait sens et qu'elle est créatrice de valeur pour tous.

Dans un second temps, peut être allons-nous devoir reprogrammer notre logiciel. La notion de résilience devra sans doute primer sur celle de la performance. Les logiques de croissance devront intégrer la génération d'externalités négatives. Mais dans l'immédiat, espérons que ce retour en arrière n'est qu'une manière de reculer pour mieux sauter au-dessus des nombreux obstacles vers la transition.

Bonne lecture !

Présentation

Depuis 20 ans, Cerea Partners est l'**investisseur thématique de référence** de l'univers de l'Agroalimentaire et des secteurs connexes

CRÉATION 2004
20 ans d'existence

3 PILIERS

MIEUX NOURRIR

MIEUX PRODUIRE

MIEUX VIVRE



3 EXPERTISES

Capital transmission

Mezzanine

Dette prioritaire



Note : (1) La prise en compte des critères ESG couvre les fonds CC II, CC III, CD II, CD III, CM III, CM IV et MOS.

Membre actif de :



Signataires de :



Faits marquants 2024-2025

| Un renforcement de notre accompagnement et une structuration de nos instances qui se traduisent par des résultats significatifs

1. RECONNAISSANCE DE NOS ENGAGEMENTS

- ▶ Lauréat de l'index Armen sur le partage de la valeur dans les sociétés de gestion
- ▶ Nomination de Cerea Partners aux Transparency Awards dans la catégorie Rapport ESG/Climat
- ▶ Amélioration significative des scores PRI dans toutes les catégories

2. RENFORCEMENT DE NOTRE ACCOMPAGNEMENT

- ▶ Amélioration de notre outil de rating interne et révision de l'intégration de l'ESG dans le process d'investissement
- ▶ Mise en place d'un plan des 12 mois suivant l'acquisition afin de définir un socle commun en ESG
- ▶ Organisation de webinaires à destination des Directeurs.rices RSE de nos participations
- ▶ Souscription à l'outil Altitude d'Axa Climate afin de mieux prendre en compte les enjeux climatiques et biodiversité

3. STRUCTURATION CONTINUE DE NOS INSTANCES

- ▶ Nomination de référents ESG dans chaque équipe d'investissement
- ▶ Structuration d'un Comité d'Orientation ESG transverse à la société de gestion
- ▶ Formalisation de la prise en compte de l'ESG dans la rémunération variable des équipes d'investissement
- ▶ Refonte de la Green Team interne

*La sustainability
chez Cerea Partners*



Notre thèse d'investissement

Cerea Partners, à travers sa stratégie d'investissement, adresse les grands enjeux de transition **alimentaire, sociétale & environnementale**. Notre ambition : **le Mieux Nourrir, Mieux Produire, Mieux Vivre**.

MIEUX NOURRIR

- ▶ Développer une offre alimentaire variée, de qualité et accessible et contribuer à une alimentation équilibrée.
- ▶ Encourager le développement de produits naturels et responsables.
- ▶ Promouvoir les traditions liées à la gastronomie et les savoir-faire locaux.

MIEUX VIVRE

- ▶ Contribuer au bien-être et à la bonne santé des populations
- ▶ Développer des produits et services tournés vers l'amélioration des conditions de vie du consommateur
- ▶ Améliorer les conditions de vie au travail.

MIEUX PRODUIRE

- ▶ Favoriser l'économie circulaire et la durabilité de la consommation et de l'exploitation des ressources naturelles
- ▶ Rendre la production plus efficace et plus durable
- ▶ Favoriser l'émergence de business modèles vertueux
- ▶ Préserver la biodiversité



Notre démarche *sustainability*



Notre gouvernance *sustainability*



Antoine Peyronnet Michel Chabanel Fabrice Vidal

COMITÉ DE DIRECTION

Le Comité de Direction supervise et définit la stratégie ESG de la société de gestion.



DIRECTEUR ESG

Le directeur ESG, rattaché au Président, a pour mission de déployer la stratégie d'investissement ESG pour la société de gestion et d'accompagner les participations avec les équipes d'investissement.



Laurent Brossaud-Monty Cécile Jouannic

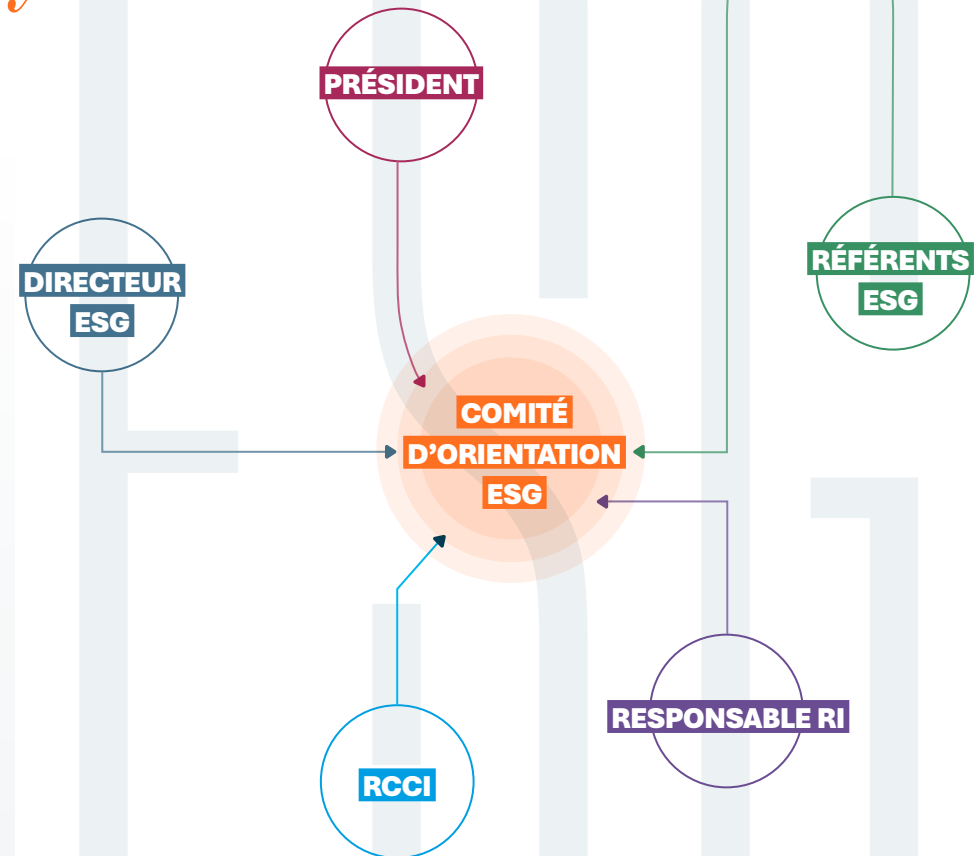
RÉFÉRENTS ESG

Chaque équipe d'investissement est représentée par un référent, travaillant en étroite collaboration avec le Directeur ESG. Ils ont pour rôle de diffuser les bonnes pratiques et de s'assurer du respect des processus (notamment lors des étapes d'investissement) mis en place au niveau de chaque fonds.



ÉQUIPE D'INVESTISSEMENT

Tous les membres des équipes d'investissement sont impliqués et en charge de déployer la stratégie d'investissement ESG de Cerea notamment au niveau de l'accompagnement et du suivi des participations dans leur trajectoire RSE.



COMITÉ D'ORIENTATION ESG

Le Comité d'Orientatiion ESG assure **une coordination transversale** entre les équipes pour traiter les sujets liés à **l'ambition ESG de Cerea Partners**.

Il est une instance d'échanges et de discussions des thématiques liées aux **évolutions ESG : stratégie, politiques, procédures, méthodologies et outils**.

Notre Green Team interne

En 2024, Cerea a refondu sa Green Team. Celle-ci se compose désormais de **17 employés** (soit plus de 50% des effectifs) de l'ensemble des départements de la société de gestion, toute séniorité confondue.

L'objectif affiché de ce groupe de travail est de réfléchir à « **Comment faire de Cerea une entreprise et un investisseur plus engagé et responsable ?** ». Cette initiative a débouché sur **trois projets principaux pour l'année 2025** :



GT1

MISSION ET VALEURS DE CEREAL

Donner à Cerea une identité claire, cohérente et différenciante pour mieux fédérer en interne et rayonner en externe



Camille



Adrien



Anthony



Eva



Laurent

GT2

PHILANTHROPIE

Structurer notre démarche philanthropique afin de donner du sens à notre action et maximiser notre impact



Pierre-Louis M



Géraldine



Hugo



Julien



Xavier



Sébastien

GT3

EMPLOYEUR ENGAGÉ

Agir pour le bien être des salariés au travail afin de renforcer la cohésion



Nadia



Gabrielle



Pierre-Louis G



Louis



Walid



Arnaud

Nos actions concrètes

Dans une logique d'appropriation et de diffusion, les équipes d'investissement sont régulièrement formées sur les thématiques de durabilité. Ces formations portent sur la réglementation (SFDR, Article 29), les process internes (rating ESG, benchmark) ou certaines thématiques spécifiques (climat, biodiversité).

BANQUES ALIMENTAIRES



Cerea Partners accompagne l'action des Banques Alimentaires depuis 2015. Dans le cadre de ce partenariat, Cerea Partners :

- ▶ Soutient financièrement les projets des Banques Alimentaires : don de mobilier de bureau, mécénat financier pour l'achat d'équipement, financement d'une épicerie sociale itinérante et de la plateforme « ClickDon »
- ▶ Encourage le bénévolat de ses salariés : visite de la Banque Alimentaire de la Marne, participation à la Collecte Nationale

550 

cartons de dons alimentaires
récoltés en 8 ans



AGOTERRA

AGOTERRA

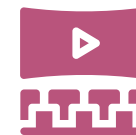


Compensation de 100% des émissions résiduelles de GES de Cerea Partners sur la période 2023-2028 grâce au soutien financier apporté à un projet d'agriculture régénératrice.

- ▶ Cerea Partners s'est associé à AGOTERRA et France Carbon Agri pour soutenir la ferme « Les Bois d'Anjou » dans l'amélioration de ses pratiques agricoles.
- ▶ Ce projet aura un impact positif non seulement sur la réduction des émissions de gaz à effet de serre, mais également sur la qualité de l'air, la qualité de l'eau, l'économie d'énergie, le stockage de carbone et la réduction de l'importation de soja.



Participation de l'ensemble des collaborateurs à l'**ATELIER DE SENSIBILISATION THE WEEK**



SÉANCES DE VISIONNAGE

de conférences inspirantes
une fois par mois



INSTALLATION D'UNE BIBLIOTHÈQUE PARTAGÉE

dédiée aux enjeux
environnementaux et sociétaux



MISE À DISPOSITION DE TOTE BAG afin de limiter les déchets sur la pause déjeuner

*Notre stratégie
sustainability*



Nos ambitions chez Cerea en tant qu'investisseur responsable

1

METTRE L'ESG AU CŒUR DE NOTRE DISPOSITIF

d'investissement et
de création de valeur



2

DIFFUSER LES BONNES PRATIQUES RSE

au sein de nos
Portefeuilles



3

PROMOUVOIR L'INVESTISSEMENT RESPONSABLE

dans notre écosystème



L'ESG dans le cycle d'investissement



L'intégration des risques et opportunités liés à la *sustainability* se retrouve à chaque étape du cycle d'investissement de Cerea Partners

INVESTISSEMENT

POLITIQUE D'EXCLUSION

Cerea a formalisé une liste d'exclusion sectorielle intégrée à l'outil d'analyse ESG afin de ne sélectionner que les opportunités d'investissement conformes aux restrictions établies.

ANALYSE PRÉLIMINAIRE ESG

Chaque note d'investissement comprend une analyse de l'entreprise cible sur les différents risques et opportunités en matière de durabilité grâce à notre outil interne.

DUE DILIGENCE ESG

Des analyses internes ou externes sont conduites afin d'identifier les points forts, les axes d'amélioration et les pistes d'actions possibles sur les enjeux de durabilité. Une synthèse de l'analyse est intégrée dans les notes d'investissement pour discussion au Comité d'investissement.

PACTE D'ACTIONNAIRES

Cerea intègre systématiquement une clause ESG dans la documentation juridique garantissant des plans d'action, des rapports périodiques et la réponse aux questionnaires ESG.

DÉTENTION

FEUILLE DE ROUTE ESG

Cerea encourage le management des entreprises à identifier leurs enjeux ESG et la mise en place d'une stratégie ESG. La feuille de route est discutée au moins une fois par an en Conseil de Surveillance.

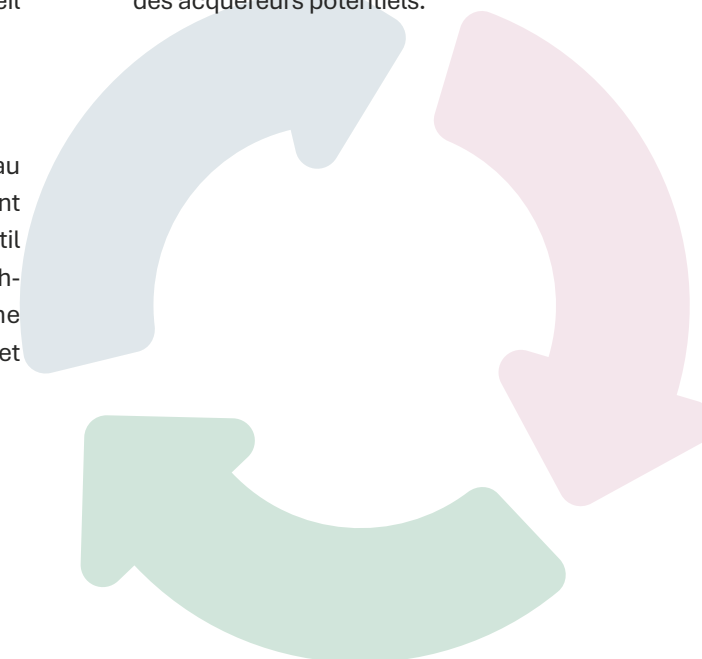
REPORTING ESG

Chaque entreprise doit répondre au questionnaire ESG annuel en utilisant la plateforme Greenscope. Cet outil permet de générer des fiches benchmark qui seront utilisées comme base de discussion afin de suivre et comparer leurs pratiques RSE.

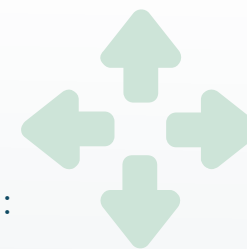
CESSION

MISE EN VALEUR DE L'ESG

Cerea cherche à valoriser les actions ESG réalisées par l'entreprise pendant la période de détention dans une démarche de transparence auprès des acquéreurs potentiels.



Les priorités pour nos participations



| Notre stratégie ESG s'articule autour de trois piliers poussés systématiquement auprès de nos participations :

LUTTE CONTRE LE RÉCHAUFFEMENT CLIMATIQUE



- ▶ Réalisation d'une empreinte carbone et définition d'une trajectoire de décarbonation ambitieuse
- ▶ Analyse des risques physiques et de transition liés au changement climatique et plan d'actions
- ▶ Réalisation d'une analyse biodiversité et définition d'un plan d'actions (si matériel)
- ▶ Mise en place d'une politique environnementale et d'une stratégie d'achat responsable dans les entreprises à fort enjeu

PROMOTION DE LA DIVERSITÉ, L'INCLUSION ET DU PARTAGE DE LA VALEUR



- ▶ Nomination d'un membre indépendant au Board
- ▶ Augmentation de la féminisation des organes de Gouvernance
- ▶ Sensibilisation aux sujets diversité, égalité et inclusion (charte, écart salarial H/F, etc.)
- ▶ Mise en place d'un mécanisme de partage de la valeur au-delà des obligations légales

AMÉLIORATION DE LA QUALITÉ DE VIE AU TRAVAIL



- ▶ Mise en place d'une culture de santé, sécurité et bien-être au travail (charte, politique, stratégie)
- ▶ Objectifs d'indicateurs de santé/sécurité bien inférieurs au benchmark sectoriel
- ▶ Conduite de questionnaires de satisfaction salariés
- ▶ Généralisation des entretiens annuels et des plans de formation pour tous les salariés

Nos engagements de Place



L'investissement responsable est en constante évolution au sein de l'industrie financière, notamment du fait d'une pression réglementaire croissante et d'une innovation importante de la part des acteurs.


Nous pensons qu'il est essentiel pour Cerea Partners de jouer **un rôle actif au sein des différentes initiatives de marché** afin de promouvoir notre vision de la durabilité, de participer aux réflexions globales et d'échanger sur les meilleures pratiques de marché.

NOS ENGAGEMENTS GÉNÉRIQUES

PRI

2010 Signature des PRI  Principles for Responsible Investment

Pacte Mondial des Nations Unies

2014 Signature du Pacte Mondial 

2022 Participation au Programme Accélérateur Climat

NOS ENGAGEMENTS THÉMATIQUES



CLIMAT ET BIODIVERSITÉ

Initiative Climat International

Signataire de l'initiative depuis 2019



France Invest

Membre actif des groupes de travail Climat et Biodiversité



Convention des Entreprises pour le Climat

Participation au parcours CEC Agri-Agro 2024/2025



INCLUSION ET PARTAGE DE LA VALEUR

Charte Parité de France Invest

2020 Signature par Cerea Partners de la Charte Parité de France Invest dès sa publication
Cerea Partners a également participé au Groupe de travail de la Commission Talents & Diversité

Charte d'Engagement sur le partage de la valeur de France Invest

2023 Signature par Cerea Partners a signé la charte d'engagement en 2023.
Lead du GT Partage de la valeur



*L'ESG dans
nos investissements*

Accompagnement de nos participations

Cerea a développé un plan d'accompagnement ESG de ses entreprises en portefeuille. L'objectif définir un socle commun sur lequel capitaliser afin de les inciter par la suite à adopter les meilleures pratiques favorisant la création de valeur.

1. DIAGNOSTIC



Analyse des principaux risques de durabilité et de la maturité de la participation

2. STRUCTURATION DE LA RSE



Identification d'un responsable ESG et sensibilisation de la strate managériale aux enjeux RSE

3. ACCOMPAGNEMENT ET FEUILLE DE ROUTE



Définition d'une stratégie RSE et d'un plan de décarbonation ambitieux

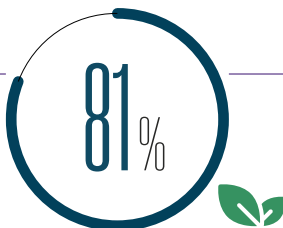
4. SUIVI DES PROGRÈS



Sujets RSE mis à l'ordre du jour des Conseils de Surveillance afin de suivre l'avancement de la feuille de route



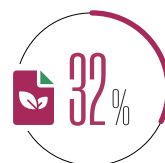
des sociétés ont défini une **feuille de route RSE**



des entreprises ont mis la **RSE à l'ordre du jour**



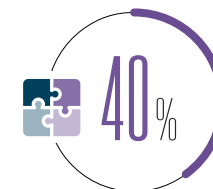
des participations ont une **personne en charge de la RSE**



des sociétés ont publié un **rapport RSE**



des sociétés ont des **critères ESG dans la rémunération des dirigeants**



ont une **charte diversité, égalité et inclusion**

CHIFFRES-CLEFS

Suivi des performances et démarche de progrès

CAMPAGNE ESG 2024, LES RÉSULTATS DE NOS PARTICIPATIONS



Durant toute la durée de détention, Cerea Partners entretient un dialogue régulier avec ses participations. La démarche vise à l'amélioration des pratiques, l'atténuation des risques de durabilité et une plus grande transparence sur les sujets ESG.



Cerea Partners conduit depuis 2014 une campagne annuelle de collecte d'indicateurs qualitatifs et quantitatifs auprès des sociétés en portefeuille. Une centaine de KPIs sont collectés à travers la plateforme Greenscope.

Sur la base des résultats de la campagne ESG annuelle, Cerea Partners transmet à chaque entreprise une fiche ESG personnalisée. Par la suite des échanges sont organisés avec le Directeur ESG de Cerea de manière à définir les axes d'amélioration pour l'année suivante.



Étude de Cas SYNEXT GROUP



Ensembleur intégrateur de solutions en mécanisation et process, Synext Group est un fournisseur de biens d'équipements industriels à destination de l'agroalimentaire laitier. Expert dans la conception, la fabrication et la mise en service d'équipements fromagers et beurriers, Synext Group compte **4 filiales : Simon Frères, Chalon Mégard, Tecnal et Dima.**

INVESTISSEMENT 2018

PAYS	France
ACTIVITÉS	Équipements fromagers et laitiers
EFFECTIF	270 collaborateurs au 31.12.2024
PILIER CEREА	Mieux produire
MATURITÉ ESG*	Best-in-class
2020	65%
2021	75%
2022	75%
2023	80%

INDICATEURS RSE	2023	VARIATION 2022/2023
Électricité (MWh), (par M€ de CA)	1464 (24,73)	-37,71 %
Eau (m3), (par M€ de CA)	889 (15,0)	-23,47 %
Effectif ayant suivi une formation (%)	62,47 %	+27 pts
Absentéisme (%)	4,06 %	-2,44 pts
Part des déchets recyclés (%)	21,67 %	+6,28 pts

*Échelle de maturité **Faible** **Limitée** **Moyenne** **Avancée** **Best-in-class**

ENJEUX CLÉS IDENTIFIÉS PAR CEREА

RSE Absence de culture RSE et de politique formalisée au niveau Groupe

SOCIAL Taux de turnover et d'absentéisme élevés

ENVIRONNEMENT Mesure de l'empreinte environnementale de Synext et de ses produits

ACTIONS RSE INITIÉES DEPUIS 2018

- Nomination d'un référent RSE et définition de la stratégie RSE du Groupe
- Rédaction d'un rapport d'activité RSE annuel avec suivi d'indicateurs
- Adhésion aux Principes du Global Compact et signature de la Charte de la Diversité
- Mesure de l'empreinte carbone - scope 3 inclus
- Introduction de critères RSE « responsables » dans la politique d'approvisionnement
- Mise en place d'une Charte recrutement avec une politique apprenti
- Mise en place d'une Charte de performance RSE qui définit 7 principes prioritaires : Éco-responsable / Transmission / Handicap, Diversité & Égalité des chances / Implication des équipes / Qualité et Sécurité / Unité et bien-être au travail / Évolution des collaborateurs

PERSPECTIVE 2024-2025

- Mise à jour du bilan carbone et mise en place de leviers de décarbonation
- Reporting Global Compact et plan d'action ODD
- Innovations permettant d'améliorer le rendement des machines (produire plus avec moins / la même quantité de matière première)



ENJEUX CLÉS IDENTIFIÉS PAR CEREA

PRODUITS Des produits sucrés et gras qui ne sont pas sains s'ils sont consommés en grande quantité

GOVERNANCE Société détenue et dirigée par un cercle restreint de personne à la diversité limitée. Le partage de la valeur est encore très limité

RSE Actions entreprises en réaction à la demande clients, pas de réelle culture ESG au sein du groupe

SUPPLY CHAIN Pénuries sur certains approvisionnements (cacao, lécythine et glucose notamment), diversification nécessaire auprès de nouveaux fournisseurs tout en garantissant la même qualité et traçabilité

SOCIAL Taux d'incidence et de gravité des accidents du travail légèrement élevés

ACTIONS RSE INITIÉES DEPUIS 2021

- Nomination d'une responsable ESG en interne et organisation de comités RSE avec Cerea 3 fois par an
- Amélioration significative de la gouvernance : administrateur indépendant, comité de direction, comités de pilotage (achats, commerce, RSE, production), comité des rémunérations, uniformisation du fonctionnement entre France et Canada
- Mise en place d'un accompagnement par la société R3 Impact : méthodologie, démarche, valorisation des actions RSE
- Promotion d'une culture sécurité / bien-être (affichage dans l'usine, formation QHSE, mise en place d'un CSE)
- Feuille de route RSE formalisée au niveau Groupe comprenant 3 objectifs et 10 KPIs pour suivre leur évolution :
 1. **fabriquer** des produits plus sains et durables dans des emballages éco-conçus,
 2. **développer** un outil de production performant sur le plan énergétique et en ressources matières,
 3. **améliorer** le bien-être au travail, la fidélisation et la fierté des collaborateurs.
- Prise en compte rapide et efficace des sujets ESG : fin de l'huile de palme, développement des références bio, critères ESG de sélections des fournisseurs, gestion des déchets, calcul de l'empreinte carbone

PERSPECTIVE 2024-2025

- Mise à jour du bilan carbone et mise en place de leviers de décarbonation
- Reporting Global Compact et plan d'action ODD
- Innovations permettant d'améliorer le rendement des machines (produire plus avec moins / la même quantité de matière première)



Étude de Cas CHOCMOD



Chocmod est un groupe chocolatier et confiseur français spécialisé dans la fabrication de truffes fantaisies (2/3 du chiffre d'affaires) et de guimauves enrobées (1/3). Le groupe est leader mondial des truffes fantaisies, *via* sa marque « Truffettes de France »

INVESTISSEMENT	2021
PAYS	France, Canada
ACTIVITÉS	Chocolats et confiserie
EFFECTIF	120 collaborateurs au 31.12.2024
PILIER CEREA	Mieux nourrir, Mieux produire
MATURITÉ ESG*	Moyenne
2021	50 %
2022	55 %
2023	57 %

INDICATEURS RSE	2023	VARIATION 2022/2023
Achats MP à moins de 300 km	59%	-37,71 %
Extension de la gamme bio	1 à 3 réf.	NA
Emballages éco-conçus	Gain de 9 045 kg de carton	NA

*Échelle de maturité **Faible** **Limitée** **Moyenne** **Avancée** **Best-in-class**

Étude de Cas NUTRIDRY

NutriDry évolue sur le secteur de la nutrition sportive et nomade, notamment grâce aux produits lyophilisés et déshydratés. La technique de lyophilisation permet de conserver l'ensembles qualités organoleptiques et nutritives des aliments, sur des DLC relativement longues, sans conservateur ni additifs.

INVESTISSEMENT	2021
PAYS	France
ACTIVITÉS	Producteur de repas lyophilisés
EFFECTIF	160 collaborateurs au 31.12.2024
PIILIER CERECA	Mieux nourrir, Mieux vivre
MATURITÉ ESG*	Avancée
2021	59 %
2022	59 %
2023	70 %



*Échelle de maturité **Faible** **Limitée** **Moyenne** **Avancée** **Best-in-class**

ENJEUX CLÉS IDENTIFIÉS PAR CERECA

GOVERNANCE Gouvernance à mettre en place

SUPPLY CHAIN Aucune politique d'achat en place (pas de contrats d'approvisionnements) or la qualité et la traçabilité sont des éléments clés du business model

▶ ACTIONS RSE INITIÉES DEPUIS 2021

- Mise en place d'un Comité de Surveillance et d'un Comité de Direction diversifié
- Nomination d'un Responsable RSE à temps plein (Directeur QSE / RSE)
- Formalisation d'une politique RSE, d'une feuille de route avec indicateurs et d'un rapport RSE prévue pour 2024
- Réalisation d'un bilan carbone pour l'année civile 2022 et mise en place de premières actions : piste de réduction de consommation d'énergie et suppression des gaz réfrigérants par le CO₂, moins polluant
- Partenariat avec CitizenWave afin de :
 1. réaliser le diagnostic RSE
 2. définir les axes prioritaires
 3. structurer la démarche

↑ PERSPECTIVE 2024-2025

- Mettre en regard la démarche RSE et la réglementation CSRD
- Répondre au questionnaire ECOVADIS
- Commencer une démarche de certification B Corp



RSE Pas de démarche RSE formalisée

ENVIRONNEMENT Processus industriel relativement énergivore (produits lyophilisés et déshydratés)

- Définition de la vision, mission, et ambition RSE autour de 4 grands axes :
 - VISION** : Se nourrir est un acte responsable qui impacte notre bien-être physique, mental et social.
 - MISSION** : Faciliter la vie des gens et contribuer activement à leur bien-être par une alimentation essentielle et pratique.
 - VALEURS** : Respect, Proximité, Responsabilité, Ingéniosité.
 - AMBITION RSE** : Conjuguer développement économique et durabilité, en contribuant au bien être des hommes et de la planète.
- Cartographie des risques liés à la Supply-Chain









Stratégie Climat

 **NOS ENGAGEMENTS** En tant que membre de l'initiative Climat International (iCI), Cerea Partners s'est engagé en 2019 à :





- **Reconnaître** que le changement climatique a d'ores et déjà des effets sur l'économie qui représentent des risques et opportunités pour les entreprises
- **Se mobiliser** pour contribuer à l'objectif de la COP21 de limiter le réchauffement climatique à 2°C
- **Contribuer** à réduire les émissions de gaz à effet de serre des entreprises en portefeuille et assurer la durabilité de la performance
- **Établir** une stratégie Climat robuste, ainsi Cerea Partners s'appuie sur la feuille de route définie par l'iCI qui se réfère à l'objectif mondial Net Zéro

NOS OBJECTIFS

À COURT-TERME

1. Finaliser l'évaluation du bilan carbone des participations des Fonds	
2. Évaluer et publier les résultats de l'empreinte carbone des principaux portefeuilles Cerea	
3. Organiser un Atelier Climat à destination des dirigeants et Responsables RSE des participations de Cerea	
4. Inciter à définir des plans de décarbonation pour les participations de Cerea Capital	
5. Mettre en place des outils de suivi pour piloter la réalisation de ces objectifs	
6. Analyse des risques physiques de transition de nos participations	

À MOYEN / LONG-TERME

1. 100 % des participations Cerea Capital devraient avoir un plan de décarbonation en définissant des KPIs associés	
2. Publication d'un rapport TCFD	2026 
3. Engagement de réduction carbone selon un référentiel ambitieux (SBTi, NZAMi, etc.)	2026-2027 
4. >60 % des participations Cerea Capital devraient obtenir un alignement 2°C validé par un tiers indépendant	2027 

Avancement :  réalisé  en cours  programmé

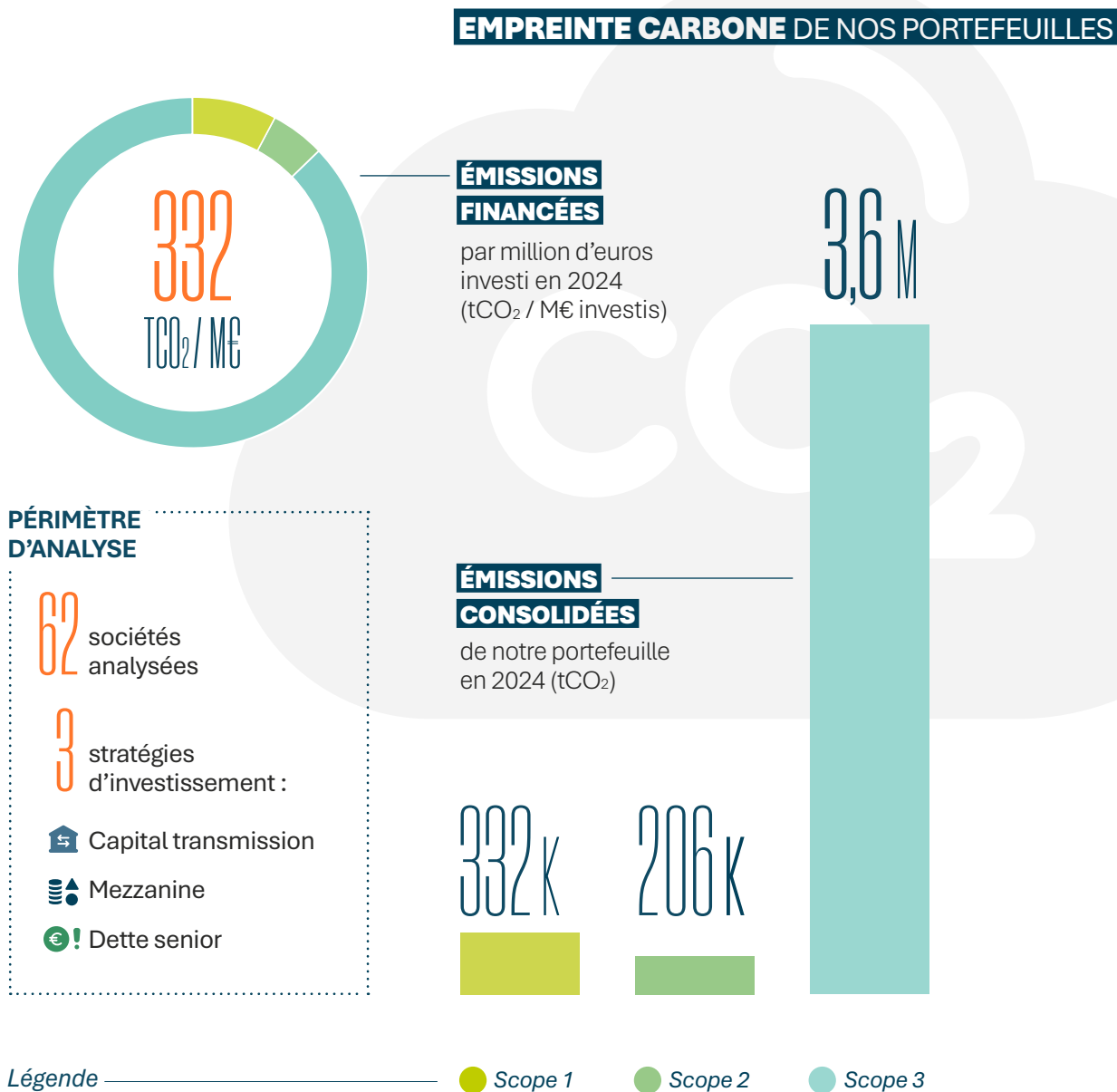
Stratégie Climat

Cerea Partners accompagne ses participations dans la réalisation d'empreinte carbone et la conduite de plan de décarbonation.

Pour cela nous évaluons chaque année depuis 2022 le bilan carbone (scopes 1, 2 et 3) de l'ensemble de nos sociétés.

Lorsque les entreprises ont réalisé leur propre bilan carbone scope 1, 2 et 3, nous utilisons directement leurs données sur le carbone.

Dans le cas contraire, nous procédons à une estimation de leurs émissions. Cette estimation est calculée par l'outil Altitude d'Axa Climate et se fonde sur des modèles de marché lié au secteur et à la taille de l'entreprise.



Stratégie Climat

EXPOSITION AUX RISQUES

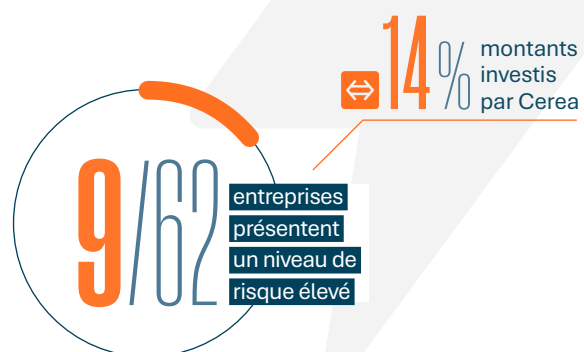
CLIMATIQUES PHYSIQUES

DU PORTEFEUILLE DE CEREAL PARTNERS

L'objectif de ces analyses est de mesurer l'exposition des sociétés aux risques physiques liés au changement climatique, sur la base des recommandations de la Task Force on Climate-related Financial Disclosure (TCFD).

L'horizon retenu est 2050 couplé au scénario SSP5-8.5 qui prévoit une augmentation de la température de 4,4°C à la fin du siècle. Ce scénario, bien que pessimiste, est celui sur lequel se fonde aujourd'hui les stratégies d'adaptation de la France.

Ces analyses démontrent la forte exposition de nos investissements à certains risques climatiques spécifiques et donc la nécessité de sensibiliser le management des entreprises au déploiement d'une stratégie d'adaptation.



RISQUES AIGUS

- Canicule
- Grand froid
- Feu de forêt
- Cyclone
- Tempête
- Sécheresse
- Précipitations extrêmes
- Inondation
- Glissement de terrain
- Tremblement de terre
- Affaissement de terrain

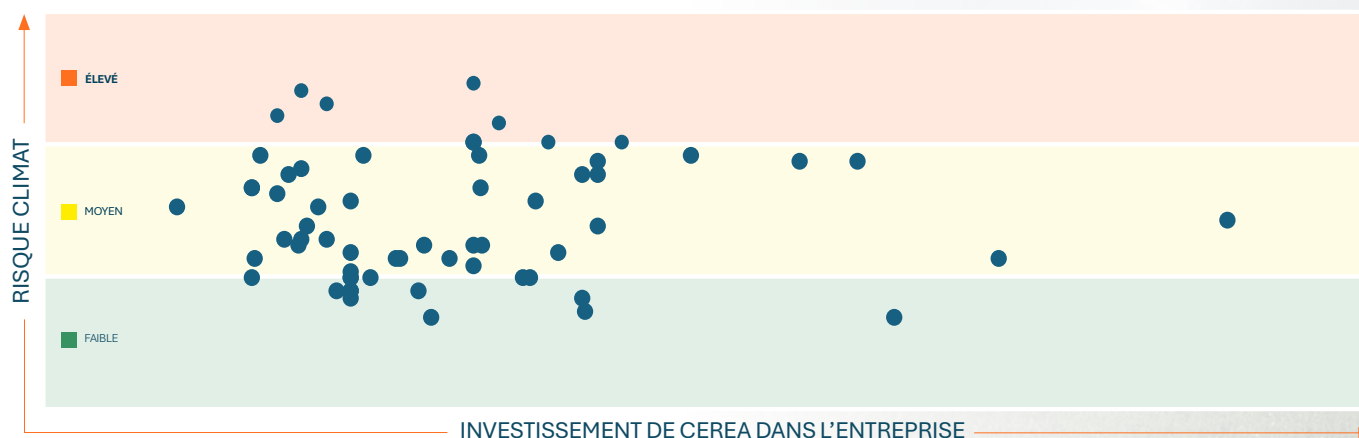
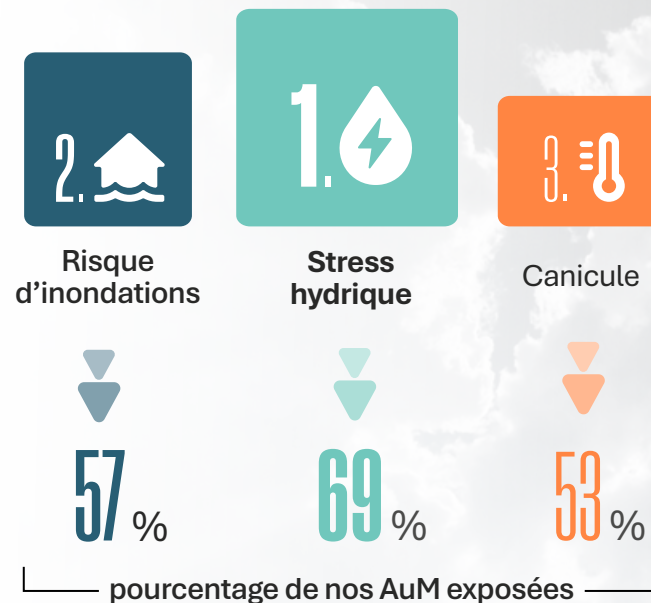
RISQUES CHRONIQUES

- Changement de la température de l'air
- Changement du régime des vents
- Changement du régime des précipitations
- Stress hydrique
- Elévation du niveau de la mer
- Érosion des sols

Niveau de risque ● FAIBLE ● MOYEN ● ÉLEVÉ

PRINCIPAUX RISQUES CLIMATIQUES

DANS LE PORTEFEUILLE



Stratégie Biodiversité

L'érosion de la biodiversité entraîne des risques de pertes de services écosystémiques qui sont les contributions gratuites fournies par la nature (alimentation, eau, énergie, matériaux, ressources médicales, services de régulation de l'air, de l'eau, etc.) sur lesquelles les entreprises s'appuient pour réaliser leurs activités. Ces risques font peser en cascade des risques économiques pour les entreprises et les acteurs financiers.

Par construction, les portefeuilles de Cerea présentent des dépendances fortes à la biodiversité et ont des impacts forts du fait de la stratégie d'investissement couvrant la chaîne de valeur de l'Agroalimentaire. Cerea Partners a donc pour ambition de mener des actions en faveur de la biodiversité.

Cerea réalisera chaque année une analyse de double matérialité des risques liés à la biodiversité du point de vue (i) de la dépendance aux services écosystémiques et (ii) des impacts potentiels sur l'érosion de la biodiversité sur l'ensemble de son portefeuille.


La sensibilisation, la sélection d'indicateurs et l'accompagnement dans la mise en place d'actions de mesure et d'atténuation pour les entreprises présentant les risques les plus élevés seront les principales étapes de notre démarche.

NOS OBJECTIFS

À COURT-TERME

1. Intégrer la biodiversité dans la politique d'investissement responsable de Cerea Partners 
2. Intégrer le pilier Biodiversité dans l'outil de notation ESG propriétaire 
3. Évaluer les dépendances et les impacts sur la biodiversité des portefeuilles Cerea 
4. Intégrer de nouvelles questions relatives à la biodiversité dans la campagne annuelle ESG 2023 
5. Réaliser une cartographie d'analyse des risques biodiversité 
6. Sensibiliser les entreprises sur l'analyse biodiversité 

À MOYEN / LONG-TERME

1. Capitaliser sur nos analyses biodiversité pour étudier l'adhésion à une initiative ambitieuse (SBTN, Finance for Biodiversity Pledge, etc.) 2026-2027 

Avancement :  réalisé  en cours  programmé

Stratégie Biodiversité

L'objectif pour Cerea est d'**engager le dialogue avec les entreprises** présentant une forte exposition aux risques et dépendance **en matière de biodiversité** afin qu'elles cartographient leurs pressions, forment leurs employés, revitalisent les écosystèmes, etc.

La plupart des entreprises des portefeuilles de Cerea Partners appartiennent au secteur agroalimentaire.

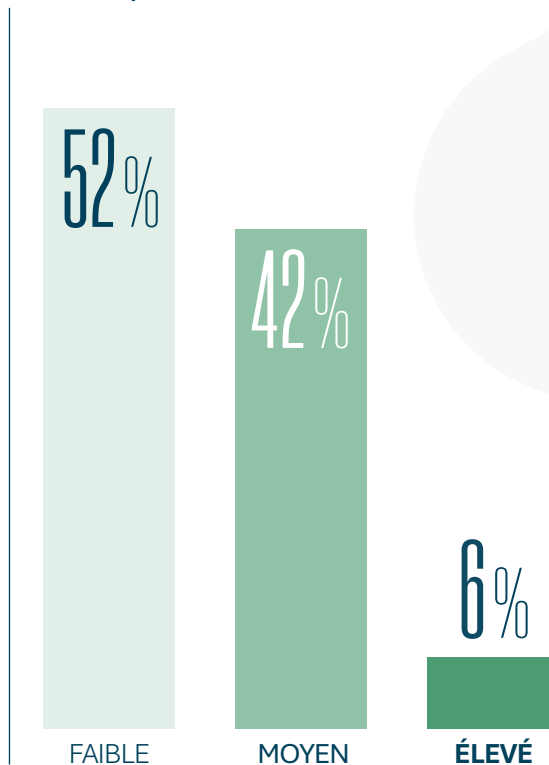
Les processus de production du secteur sont liés étroitement aux ressources en eau (de surface et souterraine). Ces éléments apparaissent donc comme les principaux risques au niveau des dépendances étant donné leur importance pour assurer le bon fonctionnement des activités agroalimentaires.

Au global, le portefeuille de Cerea présente un faible niveau de dépendance à la biodiversité et aux écosystèmes.



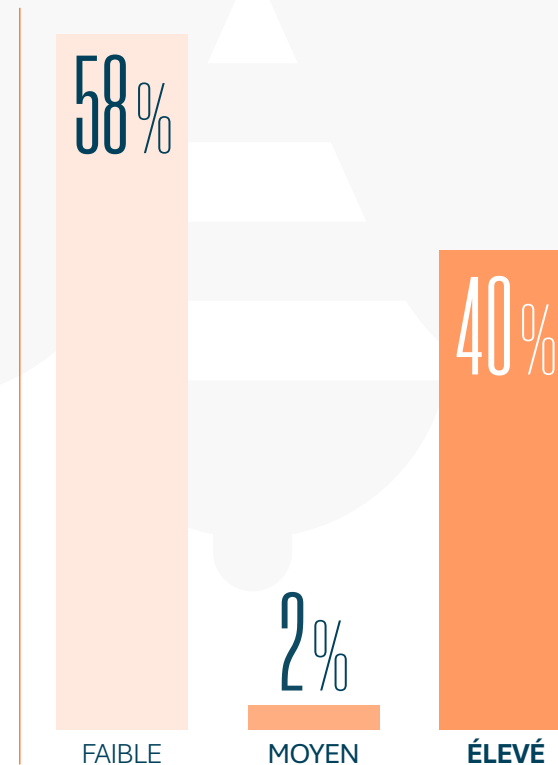
DÉPENDANCE

aux services écosystémiques
des entreprises de Cerea Partners⁽¹⁾



IMPACT

sur la biodiversité des entreprises
de Cerea Partners⁽¹⁾

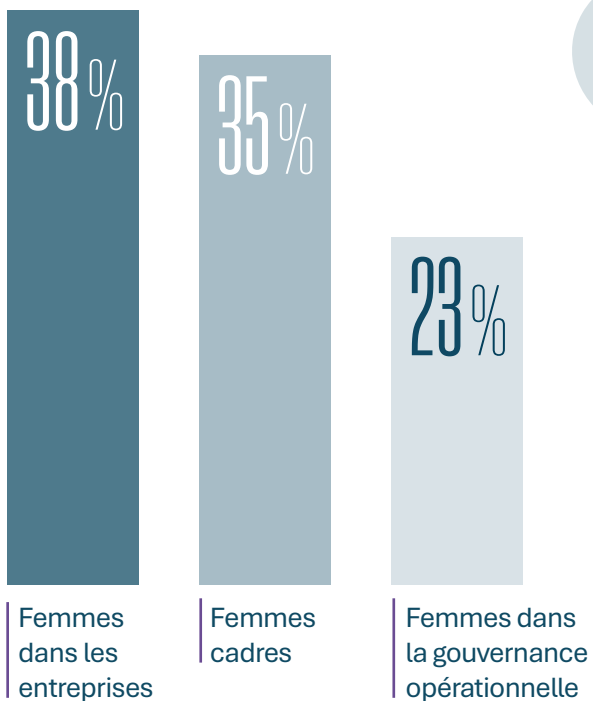


Note (1) 62 entreprises ont été analysées soit l'ensemble des participations en portefeuille au 31/12/2024 des fonds CC I-II-II, CD I-II-III et CM II-III-IV

Diversité, inclusion et partage de la valeur

Cerea Partners s'engage en faveur d'un partage équitable de la valeur et à créer un environnement valorisant la diversité et la parité dans ses entreprises en portefeuille

REPRÉSENTATION DES FEMMES



ÉGALITÉ H/F

11,3% d'écart moyen non ajusté de rémunération H/F

PARTAGE DE LA VALEUR

75% des participations ont mis en place un système de partage de la valeur au-delà des obligations légales

cerea
PARTNERS

Annexes



Performance ESG

Indicateurs clés 2024 par Fonds

N°	INDICATEUR	MOYENNE	CEREA CAPITAL II	CEREA CAPITAL III	CEREA MEZZANINE III	CEREA MEZZANINE IV	CEREA DETTE	CEREA DETTE II	CEREA DETTE III
	CLASSIFICATION SFDR		Article 6	Article 8	Article 6	Article 8	Article 6	Article 6	Article 8
	NOMBRE TOTAL DE PARTICIPATIONS AU 31.12.2024		5	6	10	14	4	11	23
	TAUX DE RÉPONSE		100%	100%	90%	100%	100%	91%	83%
1	Mesure des émissions de GEG <i>scope 3 inclus</i> (ou en cours)	18%	20%	17%	22%	0%	33%	22%	5%
2	Définition d'un plan de réduction de GES	49%	40%	17%	22%	43%	33%	44%	27%
3	Mise en place d'un système de partage de la valeur au-delà des obligations légales	75%	60%	83%	56%	71%	67%	67%	50%
4	Score moyen de l'index d'égalité professionnel H/F	61%	60%	33%	56%	57%	83%	44%	23%
5	Écart salarial moyen non ajusté H/F	11%	16%	12%	12%	6%	9%	8%	3%
6	Taux d'absentéisme	22%	5%	5%	5%	7%	4%	3%	3%
7	Fréquence des accidents	26,25	17,38	27,16	25,21	32,36	36,75	22,13	22,76
8	Turnover	21%	13%	19%	22%	20%	21%	18%	16%
9	Ratio de femmes dans les organes de gouvernance	15%	8%	15%	11%	13%	18%	17%	13%
10	Membres indépendants dans les organes de gouvernance	14%	24%	22%	4%	8%	13%	27%	14%
11	RSE à l'agenda du conseil d'administration	81%	20%	67%	33%	50%	50%	61%	32%
12	Formalisation d'un Code éthique	77%	60%	33%	78%	71%	83%	83%	59%
13	Formalisation d'une politique d'approvisionnement durable	50%	80%	17%	33%	50%	50%	56%	32%
14	Réalisation d'une cartographie des risques liés à sa Supply-Chain	18%	20%	17%	22%	0%	33%	22%	5%
15	Responsable et/ou référent RSE	88%	100%	83%	67%	86%	67%	78%	59%
16	Définition d'une feuille de route RSE (ou en cours)	50%	40%	50%	33%	50%	67%	50%	41%
17	Publication d'un Rapport RSE	32%	20%	33%	22%	21%	17%	28%	23%

Remerciements

Nous tenons à remercier chaleureusement l'ensemble de nos participations qui ont contribué à notre Campagne ESG annuelle 2024. Comme chaque année, leur contribution nous est très précieuse.

